

超

# 大型補助金で

リフォームチャンス到来!



※住宅エコポイント制度、復興支援・住宅エコポイント制度、省エネ住宅ポイント制度、次世代住宅ポイント制度、グリーン住宅ポイント制度、  
 こどもみらい住宅支援事業、住宅省エネ2023キャンペーンとの比較で、予算規模が過去最大規模という趣旨です。

2つの  
補助金を  
活用

## トイレリフォームするなら窓も一緒に断然お得!!

(窓リフォームとセットならトイレの取替えだけで補助金が受けられます)

### トイレリフォーム (子育てエコホーム支援事業)

### トイレ・洗面室の窓リフォーム (先進的窓リノベ2024事業)

トイレ  
「サティスSタイプ」

節水型トイレ  
掃除しやすい機能を  
有するもの

22,000 円/台

---

メーカー希望小売価格 **316,000 円** ※1

トイレの窓

内窓「インプラス」  
Low-E複層ガラス(クリア・グリーン透明)  
Sグレード 小 1カ所

29,000 円

洗面室の窓

内窓「インプラス」  
Low-E複層ガラス(クリア・グリーン透明)  
Sグレード 小 1カ所

29,000 円

---

メーカー希望小売価格 **128,000 円** ※2

※1 2023年11月時点のメーカー希望小売価格。サティスSタイプ(S6グレード/ブースターなし)の商品代みの税抜価格。工事費が別途かかります。

※2 2023年11月時点のメーカー希望小売価格。インプラス(Low-E複層ガラス クリア・グリーン透明)小サイズ2窓の商品代みの税抜価格。工事費が別途かかります。

補助額 **22,000 円**

補助額 **58,000 円**

省エネ効果額 ※3 約 **284,000 円** 20年間  
使用した場合

省エネ効果額 ※3 約 **42,000 円** 20年間  
使用した場合

プラン補助額合計 **80,000 円**

省エネ効果額合計 ※3  
約 **326,000 円** 20年間  
使用した場合

補助金と  
省エネ効果で  
Wでお得!

※3 省エネ効果の算出根拠は右記URLをご参照ください<<https://s.lixil.com/h-shouenekouka>>  
 ■商品画像はイメージです。プランは一例となります。補助額等は地域や商品の使用により変動する場合がございます。



省エネ効果額の  
算出根拠はコチラ



子育てエコホーム  
支援事業

リフォーム最大補助額  
最大 **20~60** 万円/戸 ※1

補助対象  
世帯を問わず  
対象工事を実施する  
リフォーム

対象期間  
令和5年11月2日以降に対象  
工事に着手※し、令和6年12月  
31日までに工事完了するもの  
※工事請負契約後に行われる工事であること

先進的窓リノベ2024  
事業

最大 **200** 万円/戸 ※1

【窓】※1  
最大  
50%  
相当還元

※1:制度の適用には条件があります。○上記両事業とも、1申請あたりの合計補助額が5万円未満の場合は申請できません。但し、子育てエコホーム支援事業と先進的窓リノベ2024事業を併せて1補助申請が行われる場合は、子育てエコホーム支援事業における申請当たりの合計補助額が2万円以上であれば申請可能。

# トイレと窓を一緒にリフォームすると“こんないいコト”

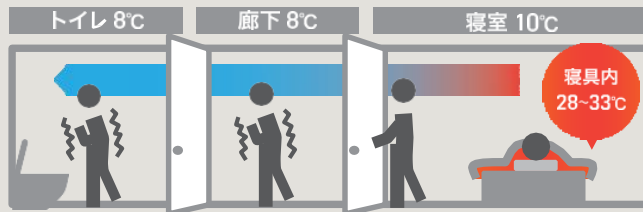
## トイレ サティスS



## トイレと洗面室の窓を断熱リフォームして ヒートショックのリスクを軽減

お部屋ごとの温度差は、急激な血圧変化をもたらしヒートショックのリスクを高めます。

内窓「インプラス」を取り付けると、今ある窓との間に生まれる『空気の層』が断熱効果を高め、カラダに優しい快適空間に！



出典：  
近畿大学 建築学部 岩前研究室

## 内窓 インプラス



1窓あたりの取付けは  
約60分 **今ある窓に、内窓をプラスするだけ！**

## 今ある窓と内窓「インプラス」の間でできる『空気の層』がお困りごとを一気に解決！

冬のトイレや廊下が寒い…	冷暖房費が高すぎる…	冬場の結露がひどい…	外の音が気になる…
<b>ヒートショック対策</b> 部屋の温度差はヒートショックの原因に。	<b>冷暖房費削減</b> 今ある窓と内窓の間でできる空気の層で断熱効果アップ。	<b>結露軽減</b> 結露は住まいをいため、カビやダニの発生原因にも。	<b>防音 -40dB</b> ※遮音性能はJISで定められた方法により実験室測定した測定値です。

※現場の状況により施工時間が異なります。

※日射時間が長く外窓に複層ガラスを使用している場合、内窓にLow-E複層ガラスを使用すると、ガラスの熱割れ、枠や障子の変色・変形の恐れがあります。

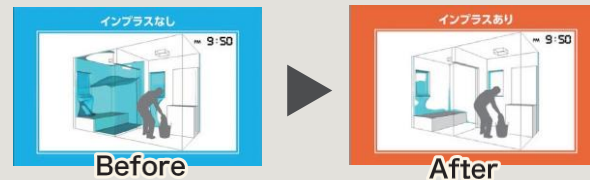
## LIXILオンラインショールーム

### 今すぐ相談 予約不要！

商品について気になることや確認したいことをビデオ通話でスグに相談できるサービスです。



## 温度シミュレーションで 冷気の広がりの違いをお確かめください



昭和55年度の断熱基準の住宅に内窓「インプラス」を取り付けた場合の効果を動画でシミュレーション

## トイレをリフォームしてお掃除ラクラク“快適UP”

### アクアセラミック



「ガンコな水アカ」も「汚れ」もどちらも落とせる、お掃除ラクラクな衛生陶器。

### お掃除リフトアップ



真上にしっかり上がるから、便器とのすき間をラクラクお掃除。

作動イメージ

### キレイノズル



おしり洗浄用と女性にやさしいビデ洗浄用ノズルの2本を搭載。

※使用時、2本のノズルが同時に出ることはありません。

### キレイ便座



汚れが入りやすい便座のつぎ目がなく、便座裏は防汚素材で汚れてもサッとひと拭き。

補助金の詳細は  
コチラ



お問い合わせはこちら